

Musterplan in
Anlehnung an Plan
D III / 1r

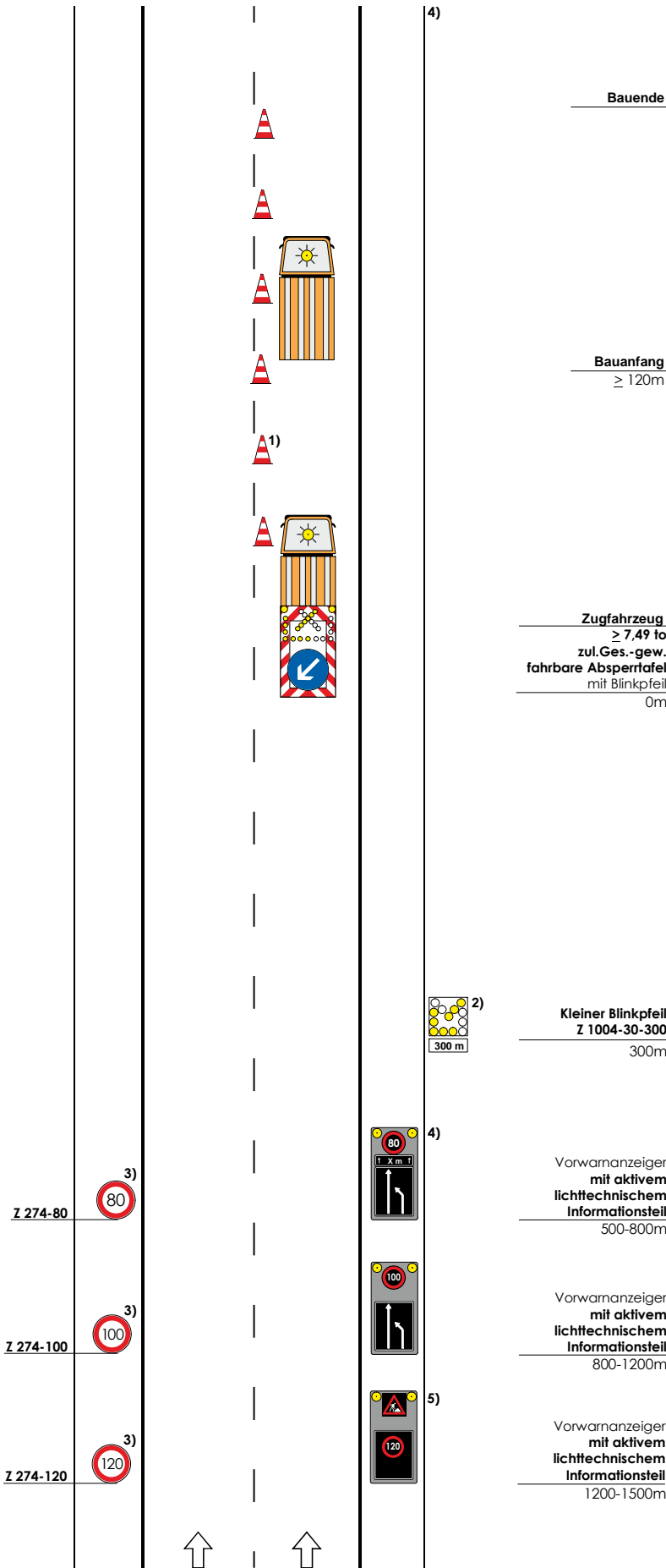
Arbeitsstelle von kürzerer Dauer
auf dem rechten Fahrstreifen
einer Richtungsfahrbahn

Arbeitsfahrzeug / Arbeitsstelle

≥ 120 m
≥ 20 m in Rampen

**Zugfahrzeuge dürfen nicht
abgekoppelt werden**

- 1) **Leitkegel** (Höhe 0,75 m)
Abstand max. 18 m.
[Bei beweglichen Arbeitsstellen
können Leitkegel entfallen]
- 2) Zusatz: in 300 m
(entsprechend aktueller
Vorgaben aus der StVO)
- 3) Bei beweglichen Arbeitsstellen
und ganz kurzzeitigen stationären
Arbeitsstellen und erhöhten
Aufwand, können die VZ entfallen.
- 4) Ende Arbeitsbereich +20m:
Z 278-80 anstatt Längenangabe
auf zweitem Vorwarnanzeiger
- 5) Aufstellung in Streckenabschnitten,
die keiner Geschwindigkeits-
beschränkung unterliegen.



Maße in Metern 05.2021

Die Autobahn Südwest Die Autobahn GmbH des Bundes Niederlassung Südwest

Baumaßnahme:

Tagesbaustelle - 1. Fahrstreifen

bearbeitet: gezeichnet: